



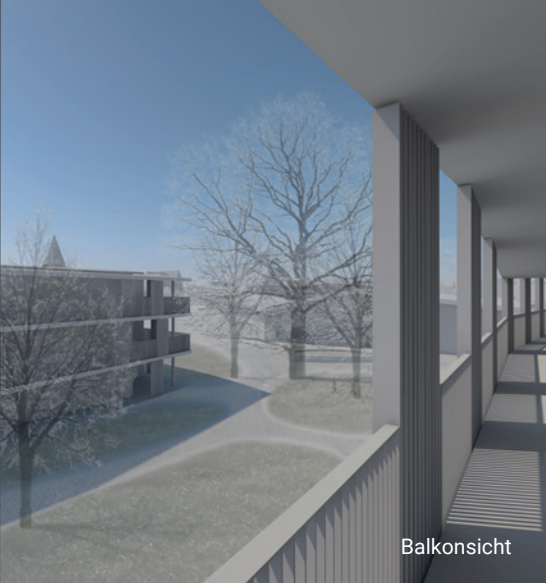
Bistro-Variante

Lindenpark

Projektinformation



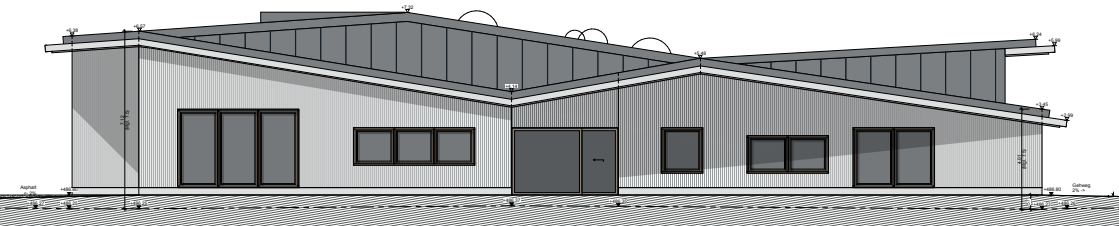
lindenpark



Balkonsicht



Blick in das Wohn- und Esszimmer



Aktueller Projektplan Mehrzweckgebäude – Ansicht Nord-Ost



Aktueller Projektplan Gruppengebäude – Ansicht Nord-Ost

Betreuung

Die Betreuung basiert auf unserem bewährten 5-Bausteine-Betreuungskonzept, das wir in Niederbuchsiten praktizieren und stets weiter optimieren. Lesen Sie hierzu unseren Flyer «Wohnhaus für Menschen mit Demenz».

Drei Gründe für das Projekt Lindenpark 2022

- 1** Wachsende Anzahl Menschen mit Demenz
- 2** Fehlende Anschlusslösungen für pflegebedürftige Menschen mit Behinderung
- 3** Beschränkte Betriebsbewilligung in Niederbuchsiten

1

Bis 2030 verdoppelt sich die Anzahl Menschen, die an Demenz erkranken.

In den Bezirken Thal/Gäu besteht mittelfristig ein Bedarf von 120 Plätzen für Menschen mit Demenz.

2

Rund 5500 Betroffene, die in der Schweiz in den nächsten Jahren 55 Jahre alt werden, haben keine geeignete Anschlusslösung.

Im Kanton Solothurn besteht mittelfristig ein Bedarf von rund 175 Plätzen für pflegebedürftige Menschen mit Behinderung (Trisomie 21).

3

Trotz einer sanften Renovation im Jahr 2014 verfügt die GAG für das Wohnhaus für Menschen mit Demenz in Niederbuchsiten über eine beschränkte Betriebsbewilligung bis 2021. Es gilt eine Nachfolgelösung zu finden.

ZAHLEN & FAKTEN

- o Gebaut wird auf der Hunzikerwiese in Balsthal, zwischen Bahnhof und reformierter Kriche.
- o Eingebettet in einer Parkanlage: Erstellung von Wohnhäusern und einem Instrastruktur-Trakt mit öffentlichen Bereichen: Restaurant, kleiner Einkaufsladen, Tagungsraum.
- o 12 Wohngruppen
- o 60 Vollzeitstellen (rund 80 Mitarbeitende)
- o Geplante Eröffnung anfangs 2022

Die Angebote im Lindenpark

- o 8 Wohngruppen à 7 Menschen mit Demenz
- o 3 Wohngruppen à 7 Menschen mit kognitiver Behinderung
- o 1 Tages-/Nachtstätte, zur Entlastung der Angehörigen (7 Plätze)

... und zudem

- Mit dem geplanten Lindenpark wird der zunehmenden Nachfrage nach spezialisierten Angeboten in der Region Thal/Gäu Rechnung getragen.
- Das Betreuungskonzept für die Zielgruppe baut auf langjährigen, eigenen Erfahrungen.
- Die zu erstellende Infrastruktur wie auch der dahinter stehende Businessplan sind nachhaltig.

Projektteam

Gina Kunst, Vorsitzende der Geschäftsleitung

André Grolimund, Verwaltungsrat GAG

Pierino Menna, Gemeindepräsident Balsthal

Patrick Scarpelli, cctm consulting AG



**GAG Genossenschaft
für Altersbetreuung
und Pflege Gäu**

Einschlagstrasse 64
4622 Egerkingen

062 200 24 00

info@alterszentren-gaeu.ch
www.alterszentren-gaeu.ch