

... und zudem

- Mit dem geplanten Lindenpark wird der zunehmenden Nachfrage nach spezialisierten Angeboten in der Region Thal/Gäu Rechnung getragen.
- Das Betreuungskonzept für die Zielgruppe baut auf langjährigen, eigenen Erfahrungen.
- Die zu erstellende Infrastruktur wie auch der dahinter stehende Businessplan sind nachhaltig.

Projektteam

Gina Kunst, Vorsitzende der Geschäftsleitung

André Grolimund, Verwaltungsrat GAG

Patrick Scarpelli, cctm consulting AG

Weitere Informationen

Sie interessieren sich für den Baufortschritt?
Dann besuchen Sie die Webcam auf unserer Website unter:
www.alterszentren-gaeu.ch/neubau/webcam



Bistro-Variante

Lindenpark

Projektinformation



lindenpark



Balkonsicht



Blick in das Wohn- und Esszimmer

Drei Gründe für das Projekt Lindenpark 2022

- 1** Wachsende Anzahl Menschen mit Demenz
- 2** Fehlende Anschlusslösungen für pflegebedürftige Menschen mit Behinderung
- 3** Beschränkte Betriebsbewilligung in Niederbuchsiten

1

Bis 2030 verdoppelt sich die Anzahl Menschen, die an Demenz erkranken. In den Bezirken Thal/Gäu besteht mittelfristig ein Bedarf von 120 Plätzen für Menschen mit Demenz.

2

Rund 5500 Betroffene, die in der Schweiz in den nächsten Jahren 55 Jahre alt werden, haben keine geeignete Anschlusslösung.

Im Kanton Solothurn besteht mittelfristig ein Bedarf von rund 175 Plätzen für pflegebedürftige Menschen mit Behinderung (Trisomie 21).

3

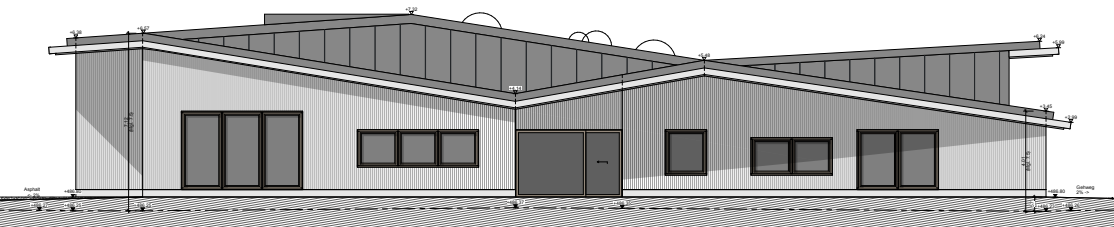
Trotz einer sanften Renovation im Jahr 2014 verfügt die GAG für das 1989 erbaute Wohnhaus für Menschen mit Demenz in Niederbuchsiten nur über eine beschränkte Betriebsbewilligung. Das Gebäude entspricht nicht mehr den gewünschten Anforderungen. Es galt eine Nachfolgelösung zu finden.

ZAHLEN & FAKTEN

- Gebaut wird auf der Hunzikerwiese in Balsthal, zwischen Bahnhof und reformierter Kirche.
- Eingebettet in einer Parkanlage: Erstellung von Wohnhäusern und einem Infrastruktur-Trakt mit öffentlichen Bereichen: Bistro, Aufenthaltsraum, Tagungsraum.
- 12 Wohngruppen für insgesamt 76 Bewohnende
- 60 Vollzeitstellen (rund 80 Mitarbeitende)
- Geplante Eröffnung im Sommer 2022

Die Angebote im Lindenpark

- Wohngruppen für Menschen mit Demenz
- Wohngruppen für Menschen mit kognitiver Behinderung
- 10 integrierte Tagesplätze zur Entlastung der Angehörigen



Aktueller Projektplan Mehrzweckgebäude – Ansicht Nord-Ost



Aktueller Projektplan Gruppengebäude – Ansicht Nord-Ost

Betreuung

Die Betreuung basiert auf unserem bewährten 5-Bausteine-Betreuungskonzept, das wir in Niederbuchsiten praktizieren und stets weiter optimieren. Lesen Sie hierzu unseren Flyer «Wohnhaus für Menschen mit Demenz».